



## DER FALKENKÖPFIGER GOTT



Im Raum „Kunst und Form“ findest Du eine Statue eines Mannes mit einem Vogelkopf. Es handelt sich um den Gott Horus.

Material: Granodiorit

Herkunft: Totentempel des Amenophis III. in Theben-West

Datierung: 1388-1351 v. Chr.

### 1. Eine besondere Statuenart

Die ägyptische Kunst hatte ganz spezielle Statuenarten. Die ältesten davon waren Sitzstatuen und stehenden Statuen. Die Statuen von stehenden Männern zeigen sie immer mit ihrem ganze Gewicht auf dem hinteren Bein, als ob sie stehen würden, aber mit linken Fuß nach vorn, als ob sie gleich losschreiten.

Probiere mal selber aus, eine „Stand-Schreit-Statue“ nachzuahmen. Stehe gerade und schiebe den linken Fuß nach vorne und achte dabei, daß dein Becken waagerecht bleibt und dein rechtes Bein nicht nach vorne kippt. Was stimmt da nicht?

Die Gelenke liegen dafür falsch.

Man hebt ab und fliegt.

Diese Form gibt's beim Ballett nicht.

Das linke Bein schwebt so eigentlich in die Luft.

Wie haben die Ägypter dieses Problem gelöst?

Sie haben **das linke Bein** länger gemacht.

### 2. Darstellung des Göttlichen

Altägyptische Götter können auf drei verschiedene Weise dargestellt werden: manche erscheinen als Menschen, andere als Tiere und andere in einer Mischform zwischen Mensch und Tier. Horus kann auf alle drei Weisen dargestellt werden:



## DER FALKENKÖPFIGER GOTT



Kleinkind



Falke



Falkenköpfiger Mensch

Es ist nicht leicht, eine Mischung zwischen Mensch und Tier darzustellen. Welches Trick haben die Ägypter benutzt, um den Übergang zwischen den Tierkopf und den Menschenkörper zu kaschieren?

Sie haben ihm **eine Perücke** gegeben.

### 3. Ein Tier für alle Fälle?

Die alten Ägypter haben die Tiere, die eine Gottheit darstellen sollen, nicht willkürlich ausgewählt. Zum Beispiel konnte eine Löwenköpfige Göttin für gewalttätige Sachen verantwortlich sein, Krieg oder Seuchen. Wofür könnte einen falckenköpfiger Gott verantwortlich sein?

- Regenbögen     Die Unterwelt     Blumen     Himmel/Sonne

Welche dieser Falkenarten ist denn dargestellt? Tipp: Schau dir die Horusstatue im Profil an!



Rotfußfalke



Turmfalke



Wanderfalke



Sakerfalke





## DER FALKENKÖPFIGER GOTT

### 4. Was unterscheidet einen Falken von dem anderen?

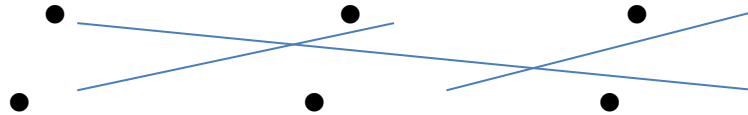
Genauso wie Horus auf verschiedene Arten erscheinen kann (Kind, Falke), so ist nicht unbedingt jeder Gott mit Falkenkopf automatisch Horus. Götter können, abgesehen von ihren Tierformen, auch durch ihre Kronen oder Kopfbedeckungen unterschieden werden. Welcher falkenköpfiger Gott ist welcher? Verbinde sie!



Königskrone von Ober-  
und Unterägypten

Doppelfederkrone

Sonnenscheibe



**Month** (Kriegsgott)

**Re** (Sonnengott)

**Horus** (Himmelsgott und  
Gott der Könige)

### 5. Schlüssel oder Kreuz?

In seiner linken Hand hält Horus ein Symbol. In der Tat ist das ein „Anch“, die Hieroglyphe für das Wort „Leben“ in der altägyptischen Sprache. Götter werden oft mit Anch-Zeichen in der Hand dargestellt, um zu zeigen, wie sie über den Atem des Lebens verfügen.

Im frühen Christentum in Ägypten wurde das Anch ein Zeichen für die Wiederauferstehung Christi. Findest du auf diesen Kirchenreliefs (im Raum *Nach den Pharaonen*) die Anchs? Kreise sie ein!



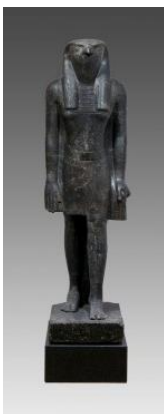
## DER FALKENKÖPFIGER GOTT



### 6. Bildnisse eines Gottes

In Ägypten gab es verschiedene Arten von Götterbildnissen. **Kultstatuen** waren aus wertvollen Materialien wie Gold oder Silber und wurden im Allerheiligsten des Tempels aufgestellt. Davor wurde der Kult vollzogen. Sonstige **Tempelstatuen** aus Stein schmückten den Tempel und erhielten Opfergaben, nachdem die Kultstatue damit fertig war. Sogenannte **Votivgaben** wurden von Menschen gestiftet, die die Gunst der Gottheit erwerben wollten. Sie waren oft aus Bronze. Kleine **Amuletten**, Anhänger aus billiger Fayence oder teurem Gold, sollten den Träger schützen.

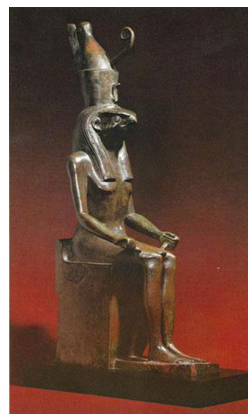
Welche von den Horusbildern unten ist eine Votivgabe? Welche eine Kultstatue? Welche eine Tempelstatue? Ein Amulett?



**Tempelstatue**



**Amulett**



**Votivgabe**



**Kultstatue**

Demnach ist die Statue vor dir eine **Tempelstatue**.